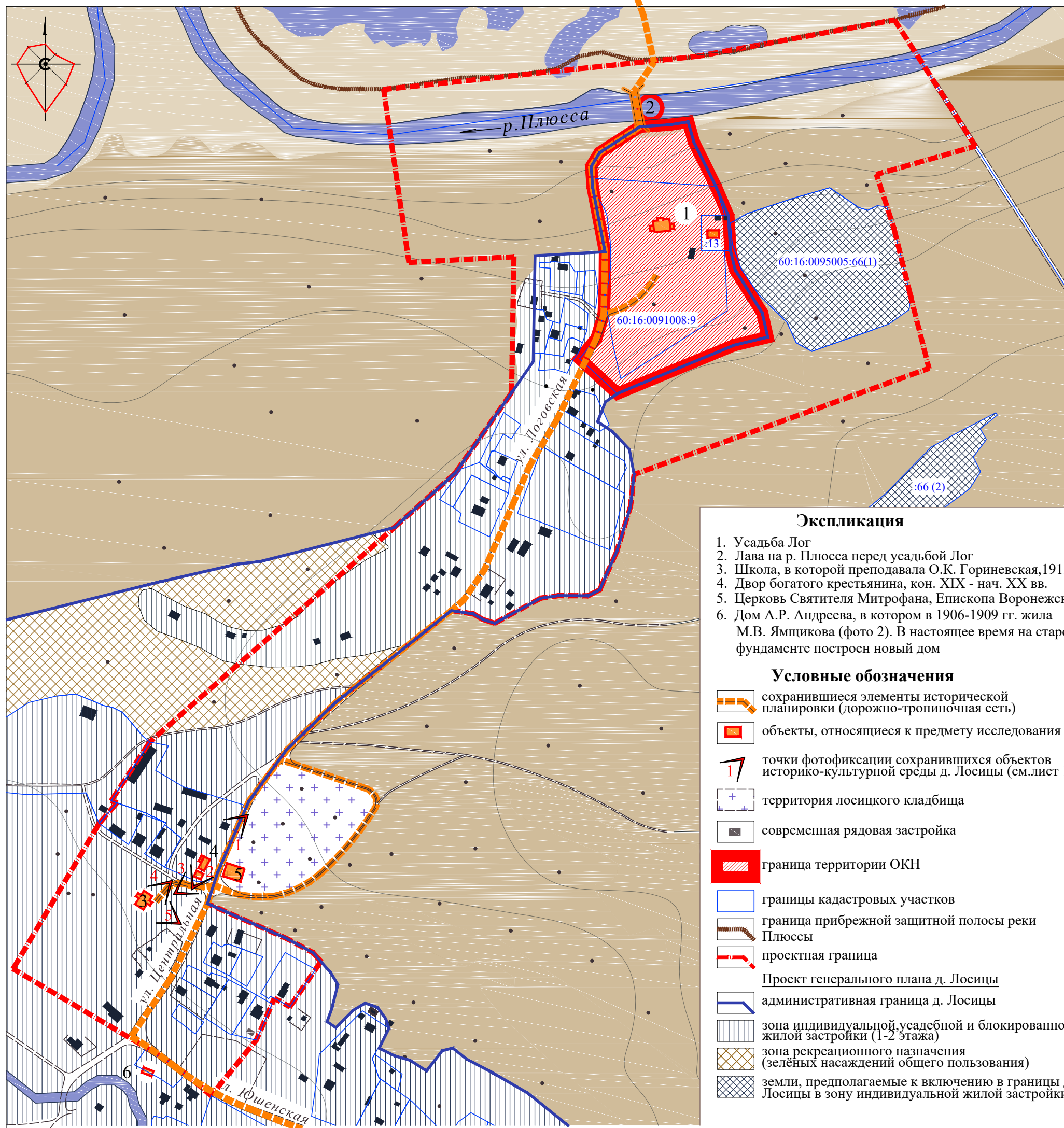


Историко-культурный опорный план

Элементы историко-культурной среды д. Лосицы

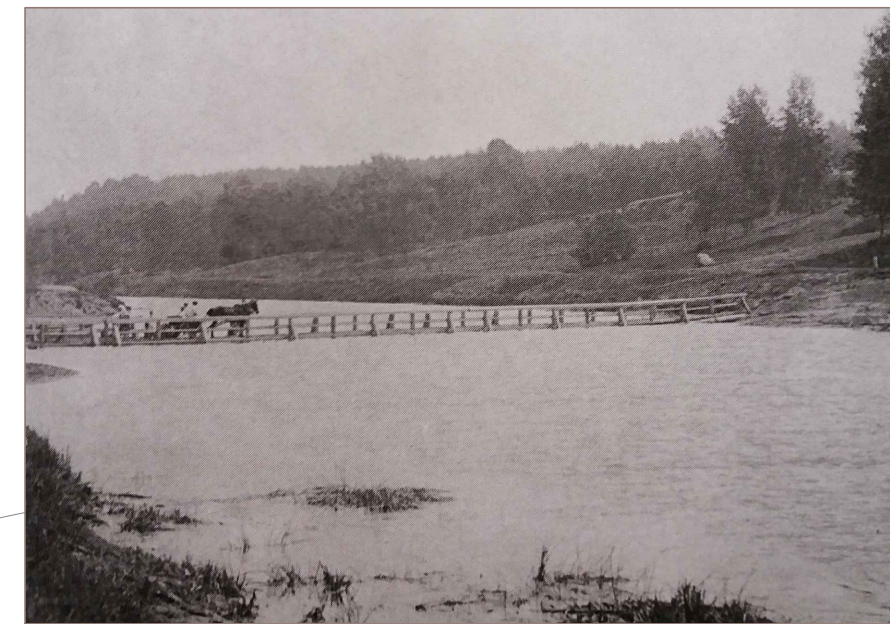


Экспликация

1. Усадьба Лог
2. Лава на р. Плюсса перед усадьбой Лог
3. Школа, в которой преподавала О.К. Гориневская, 1915 г.
4. Двор богатого крестьянина, кон. XIX - нач. XX вв.
5. Церковь Святителя Митрофана, Епископа Воронежского
6. Дом А.Р. Андреева, в котором в 1906-1909 гг. жила М.В. Ямщикова (фото 2). В настоящее время на старом фундаменте построен новый дом

Условные обозначения

- сохранившиеся элементы исторической планировки (дорожно-тропиночная сеть)
- объекты, относящиеся к предмету исследования
- точки фотофиксации сохранившихся объектов историко-культурной среды д. Лосицы (см. лист 12)
- территория лосицкого кладбища
- современная рядовая застройка
- граница территории ОКН
- границы кадастровых участков
- граница прибрежной защитной полосы реки Плюсссы
- проектная граница
- Проект генерального плана д. Лосицы
- административная граница д. Лосицы
- зона индивидуальной, усадебной и блокированной жилой застройки (1-2 этажа)
- зона рекреационного назначения (зелёных насаждений общего пользования)
- земли, предполагаемые к включению в границы д. Лосицы в зону индивидуальной жилой застройки



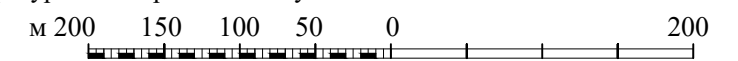
1. Лава на р. Плюсса перед усадьбой Лог. 1890-е гг. Фото из фондов литературно-мемориального музея Ал. Алтаева



2. Дом А.Р. Андреева в Логу, в котором в 1906-1909 гг. жила М.В. Ямщикова. Фото из фондов литературно-мемориального музея Ал. Алтаева



3. Лосицкая школа, построена в 1915 г. В этой школе после 1917 г. преподавала О.К. Гориневская. Фото 1980-х гг. из фондов литературно-мемориального музея Ал. Алтаева



Масштаб 1:5000