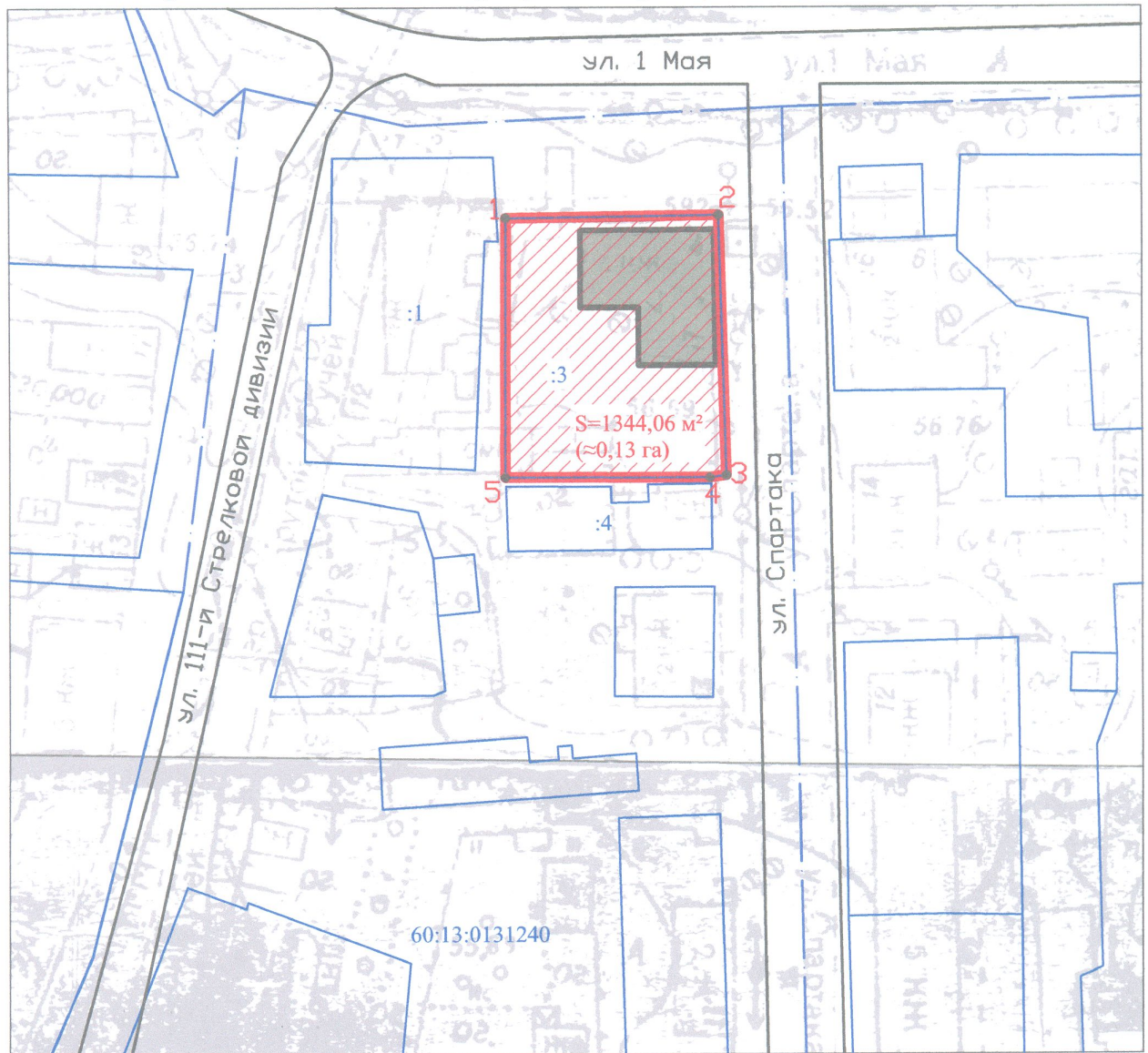


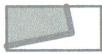





Схема границ территории  
объекта культурного наследия регионального значения  
"Дом, в котором в 1941-1943 гг. находилась конспиративная квартира подпольщиков",  
расположенного по адресу: г. Остров, ул. Спартака, д. 17/3



УСЛОВНЫЕ ОБОЗНАЧЕНИЯ

М 1:1000

-  Объект культурного наследия регионального значения "Дом, в котором в 1941 - 1943 гг. находилась конспиративная квартира подпольщиков"
- 60:13:0131240 Сведения кадастра:
  - границы кадастровых кварталов
-  - границы кадастровых участков
-  Территория регионального ОКН "Дом, в котором в 1941 - 1943 гг. находилась конспиративная квартира подпольщиков"
-  Границы территории объекта культурного наследия с характерными точками